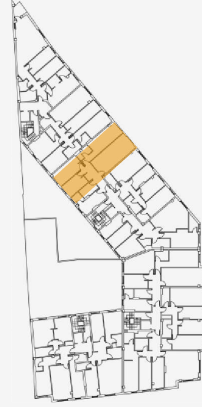




SUPERFICIES ÚTILES	
Recibidor	10,39 M2
Salón - comedor	21,84 M2
Terraza	2,94 M2
Cocina	10,61 M2
Dormitorio Ppal.	18,35 M2
Dormitorio 2	14,13 M2
Dormitorio 3	10,44 M2
Baño Dormitorio	3,53 M2
Baño 2	5,81 M2
Lavadero	3,18 M2
ANEXOS	
Garaje	nº 61
Trastero	nº 6



**PLANTA:** Segunda

**SUP. CONSTRUIDA:** 115,66 M2

**CALLE:** NUEVA APERTURA

**NOTA:**  
Los planos quedan sujetos a posibles modificaciones de carácter técnico, en función del desarrollo del proyecto, de la licencia y de la obra, según indicaciones de la dirección facultativa. El amueblamiento reflejado tiene únicamente efectos decorativos. Las dimensiones que se representan en este plano y en su leyenda son aproximadas; las definitivas serán las que resulten de la ejecución de la obra. Se hace entrega de la vivienda sólo con el mobiliario y electrodomésticos que constan en la memoria de calidades. El mobiliario de la cocina y la disposición de los sanitarios pueden sufrir variaciones en función del montaje definitivo.