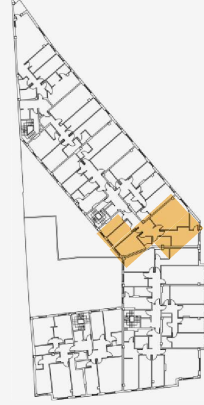


SUPERFICIES ÚTILES	
Recibidor	5,62 M2
Distribuidor	7,87 M2
Salón - comedor	26,88 M2
Cocina	9,59 M2
Dormitorio Ppal.	15,58 M2
Dormitorio 2	12,93 M2
Dormitorio 3	10,89 M2
Baño Dormitorio	4,41 M2
Baño 2	5,20 M2
Lavadero	3,16 M2

ANEXOS	
Garaje	nº 60
Trastero	nº 4



PLANTA: Segunda

SUP. CONSTRUIDA: 118,10 M2

CALLE: NUEVA APERTURA

PROMUEVE Y CONSTRUYE